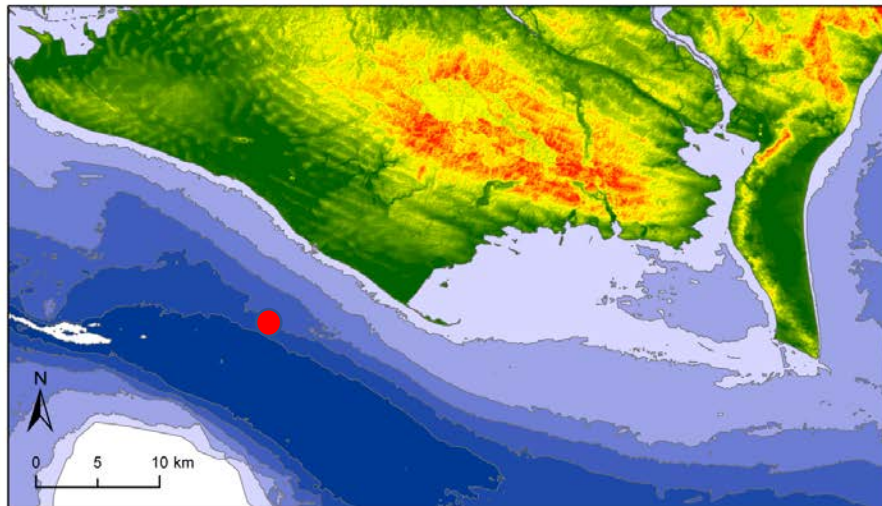


# Kystdynamik

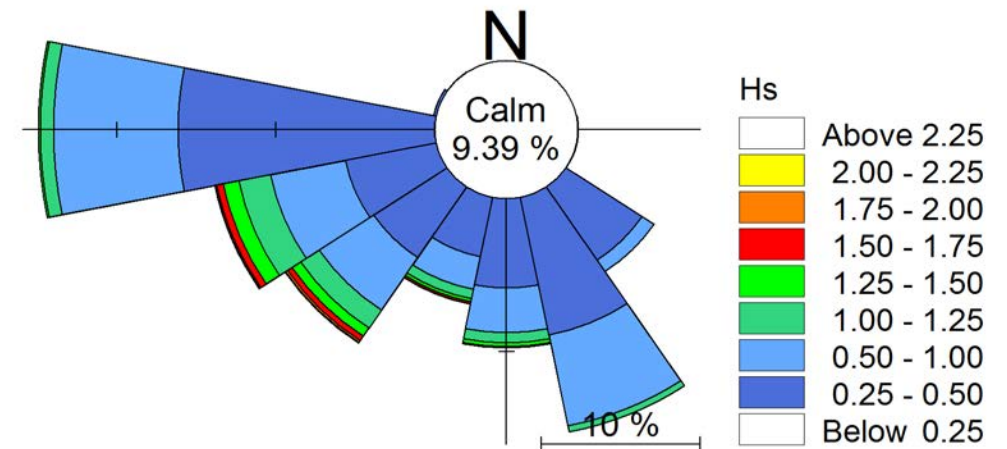


# Kystdynamik – Øvelse 1

Undersøg i grupper á 3-4 elever om i forventer transport langs kysten og i hvilken retning i forventer at kysten ændrer sig. Forhold jer også til, om man kan forvente krumoddedannelse. Brug eventuelt 'google earth engine' til at se om man har haft ændringer over de sidste årtier.



Figur 1. Sydkysten Lolland, Rødsand og Falster, den røde prik er lokalitet hvor man måler bølger



Figur 2. Bølgeklimaet udfor Rødbý Havn gennem 21 år (1989-2010)

# Kystdynamik – Øvelse 1

Gør sådan:

1. Brug google earth til at finde Rødby havn
2. Tegn Rødby Havn ind på kortet figur 1
3. Brug bølgeklimaet i figur 2 som baggrund for at tegne den samlede transport langs kysten ind på kortet i figur 1  
(husk kystlinje orientering og bølgeretning)
4. I hvilken retning forventer I at kysten ændrer sig?
5. Krumodder er en odde, der danner en bue. Kan man forvente en krumodde langs denne kyst?
6. Gå på <https://earthengine.google.com/timelapse/>
  - Find Rødby Havn og zoom ind så udsnittet svarer til figur 1
  - Tryk på play og se, hvordan kysten ændrer sig
  - Hvordan kan I forklare ændringerne?

