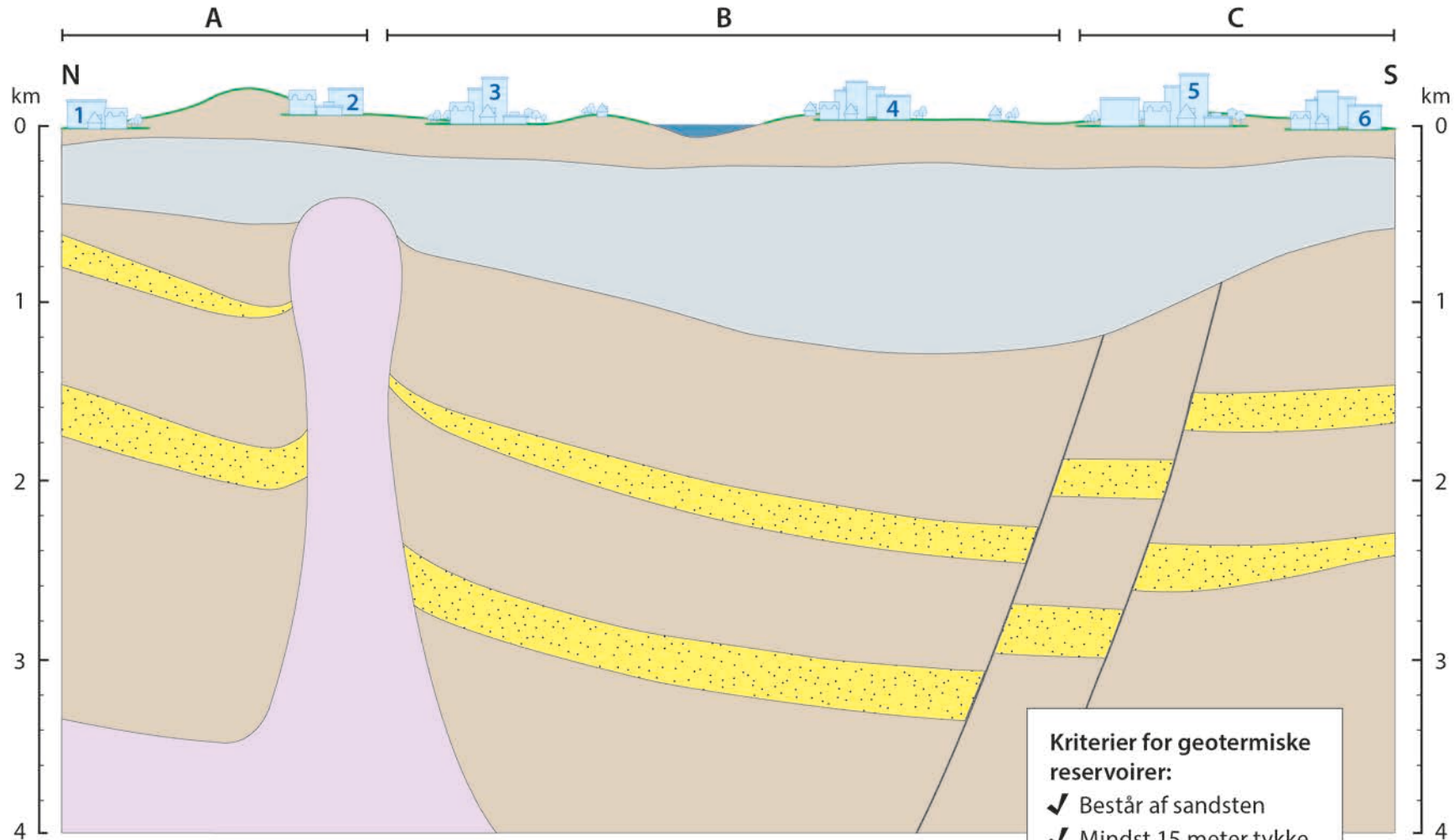


Kilde: GEUS

Opgave om geotermi

Placér tre geotermiske anlæg (ét i hvert af områderne A, B og C) og indtegn en lodret boring under hvert anlæg ned til det udvalgte reservoir

boringen repræsenterer to nabo-boringer til hhv. injektion og produktion



Signaturforklaring:

- Kalksten
- Sandsten
- Lersten
- Saltdiapir
- Forkastning
- By

- Kriterier for geotermiske reservoirer:**
- ✓ Består af sandsten
 - ✓ Mindst 15 meter tykke
 - ✓ 800-3000 meters dybde
 - ✓ >2 km fra forkastning
 - ✓ By på overfladen